

No: 310101674 - 01

Dat/Nam.: 04.08.2020 / D.Whelan

Cad Code: 310101674

Technical changes reserved  
Änderungen vorbehalten  
Sous réserve de modifications

# VUPX 0501/2

Dimension sheet PE3

Maßblatt PE3

Plan d'encombrement PE3

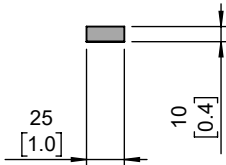
# SULZER

Type Typ Type	Type Typ Type	Weight Gewicht Poids	
50Hz	60Hz	(~kg)	(~lb)
PE 90/8		610	1345
PE 110/8		610	1345
PE 150/8		630	1389
PE 185/8		635	1400

Weight: Includes pump and 10m cable  
Gewicht: Beinhaltet Pumpe und 10m Kabel  
Poids: Pompe et 10m de câble

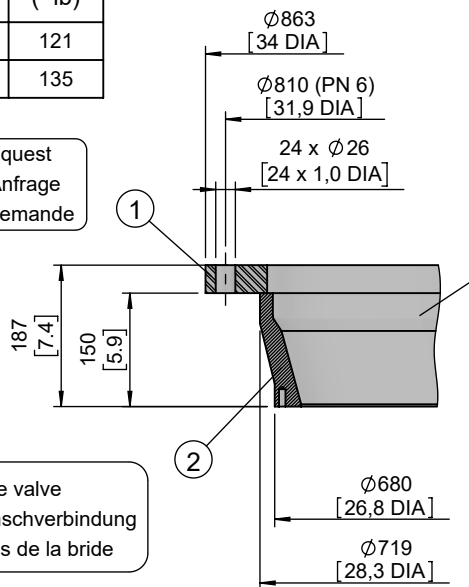
For different cable length see IOM, chapter 1.5  
Für abweichende Kabellänge siehe EBA, Kapitel 1.5  
Pour des longueurs supérieures, voir la section 1.5 du manuel

Lifting hoop cross section  
Fangbügel-Querschnitt  
Section de l'anse de levage



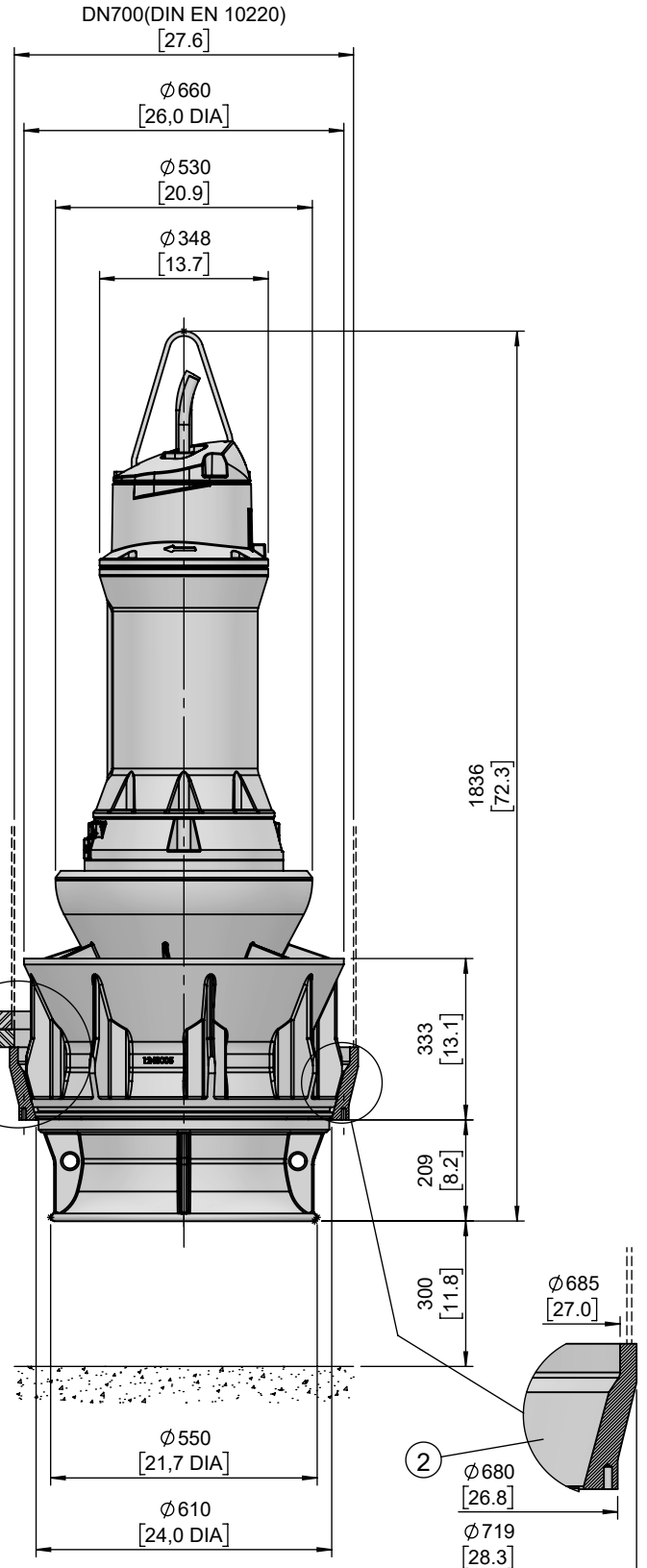
	Weight Gewicht Poids (~kg)	Weight Gewicht Poids (~lb)
1	55	121
2	61	135

① on request  
auf Anfrage  
sur demande



Dim. flange valve  
Maße Flanschverbindung  
Dimensions de la bride

For Mounting With Flanges



For Mounting Without Flanges  
(FOR WELDING SPEC. PLEASE REFER DOCUMENT-15975344)

[ mm ]  
[ inch ]

Type Typ Type	Type Typ Type	Weight Gewicht Poids		H		Size
		(~kg)	(~lb)	(mm)	(inch)	
50Hz	60Hz					
PE 300/6		835	1841	1941	76.4	B
PE 370/6		850	1874			
PE 150/8		760	1676	1861	73.3	A
PE 185/8	PE 210/8-60	805	1775	1941	76.4	B
PE 220/8	PE 250/8-60	835	1841			
PE 300/8	PE 350/8-60	850	1874			

Weight: Includes pump and 10m cable

Gewicht: Beinhaltet Pumpe und 10m Kabel

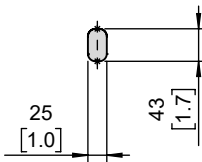
Poids: Pompe et 10m de câble

For different cable length see IOM, chapter 1.5

Für abweichende Kabellänge siehe EBA, Kapitel 1.5

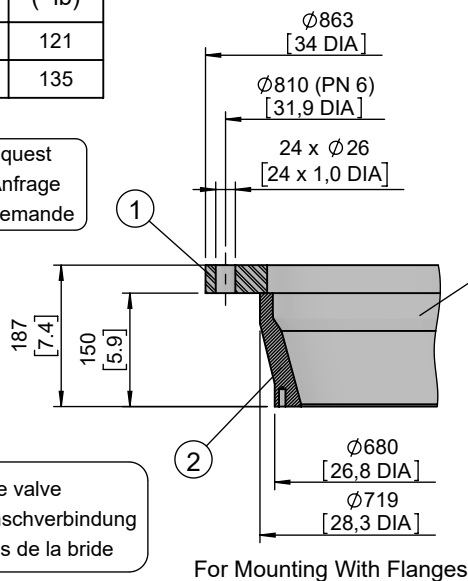
Pour des longueurs supérieures, voir la section 1.5 du manuel

Lifting hoop cross section  
Fangbügel-Querschnitt  
Section de l'anse de levage



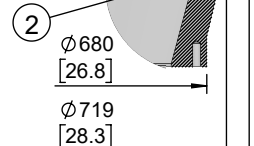
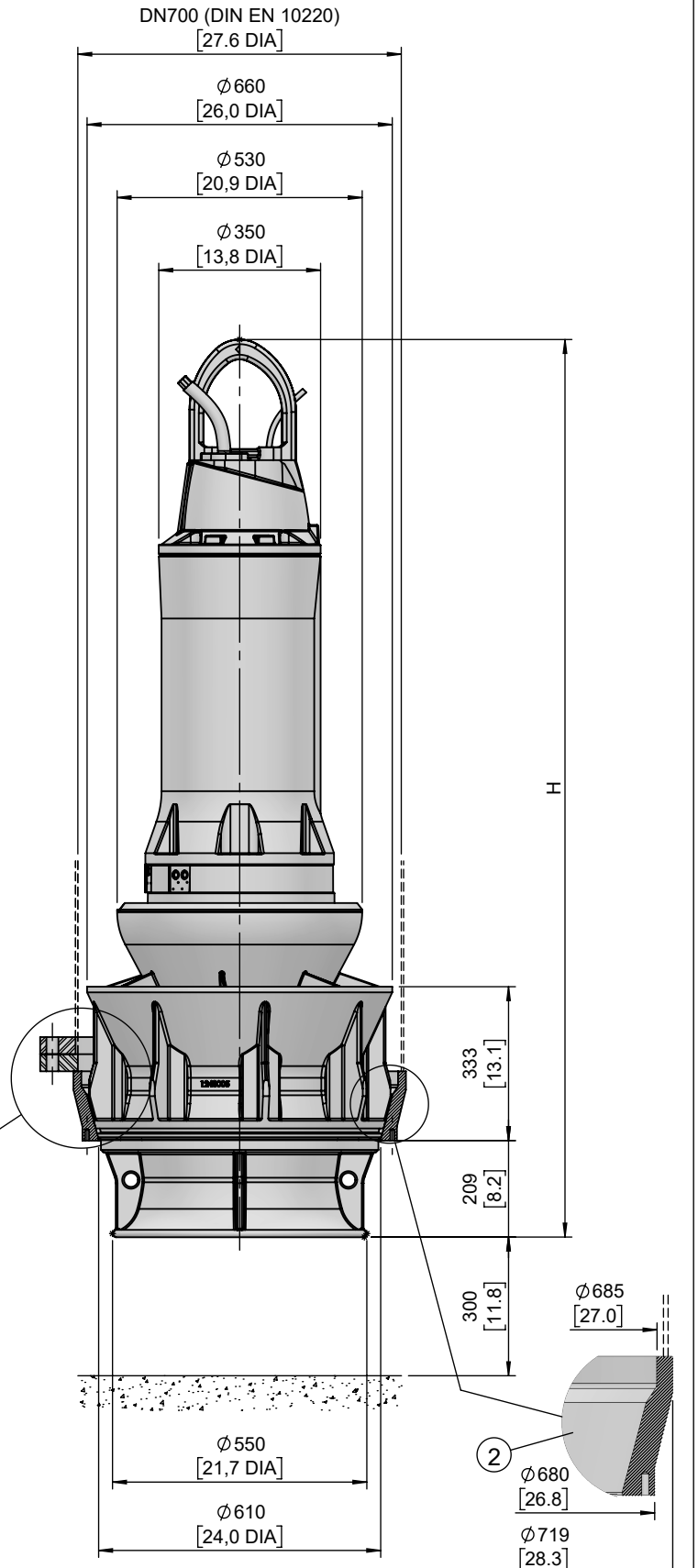
	Weight Gewicht Poids	Weight Gewicht Poids
	(~kg)	(~lb)
1	55	121
2	61	135

① on request  
auf Anfrage  
sur demande



Dim. flange valve  
Maße Flanschverbindung  
Dimensions de la bride

For Mounting With Flanges



For Mounting Without Flanges  
(FOR WELDING SPEC. PLEASE  
REFER DOCUMENT-15975344)

No: M-10.2150 - 05 2

Dat/Nam.: 29.04.2016 / K. Srb

Cad Code: M\_102150

Technical changes reserved  
Änderungen vorbehalten  
Sous réserve de modifications

# VUPX 0501/2

Dimension sheet PE4 FU

Maßblatt PE4 FU

Plan d'encombrement PE4 FU

# SULZER

Type Typ Type	Type Typ Type	Weight Gewicht Poids		H		Size
		(~kg)	(~lb)	(mm)	(inch)	
50Hz	60Hz					
PE 300/6		835	1841	1941	76.4	B
PE 370/6		850	1874			
PE 150/8		760	1676	1861	73.3	A
PE 185/8	PE 210/8-60	805	1775	1941	76.4	B
PE 220/8	PE 250/8-60	835	1841			
PE 300/8	PE 350/8-60	850	1874			

Weight: Includes pump and 10m cable

Gewicht: Beinhaltet Pumpe und 10m Kabel

Poids: Pompe et 10m de câble

For different cable length see IOM, chapter 1.5

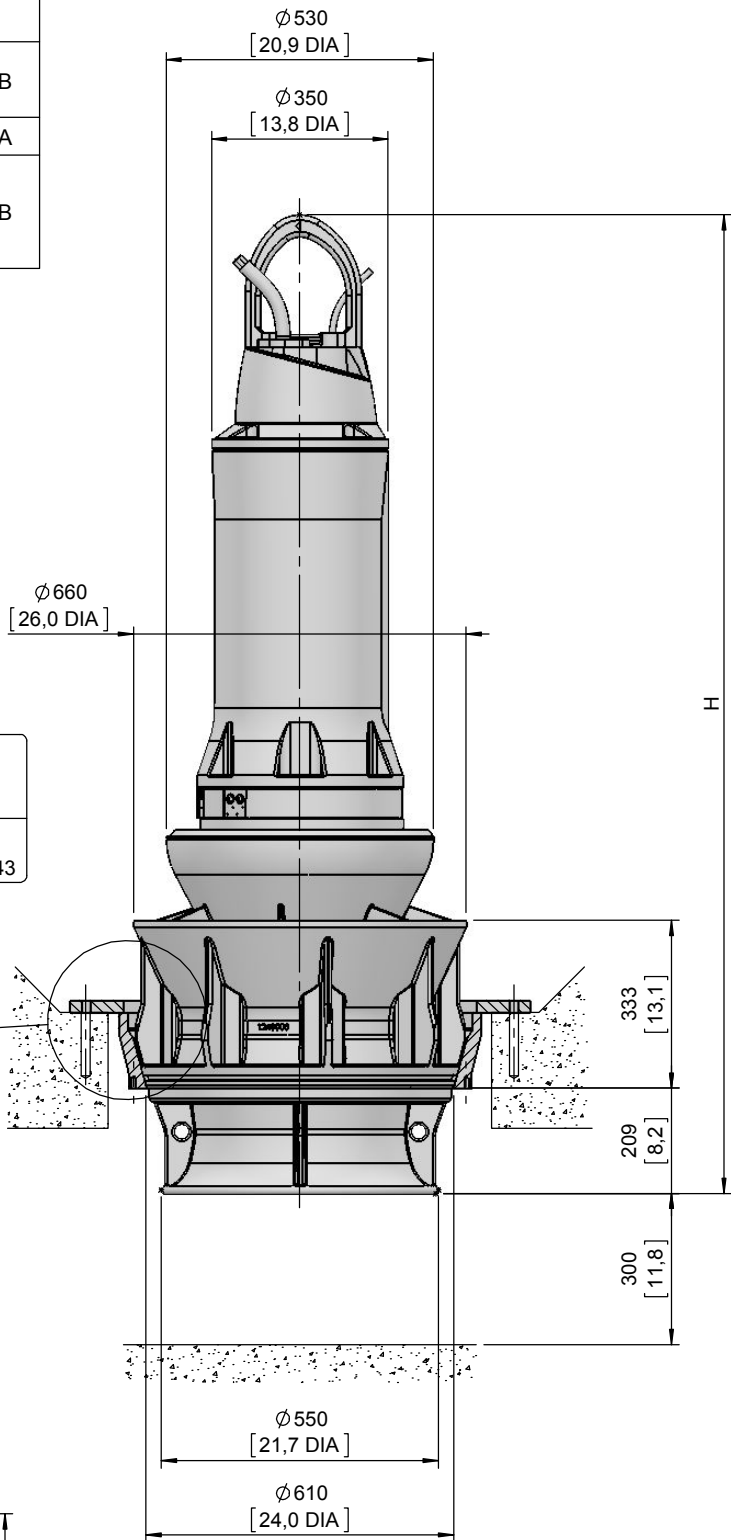
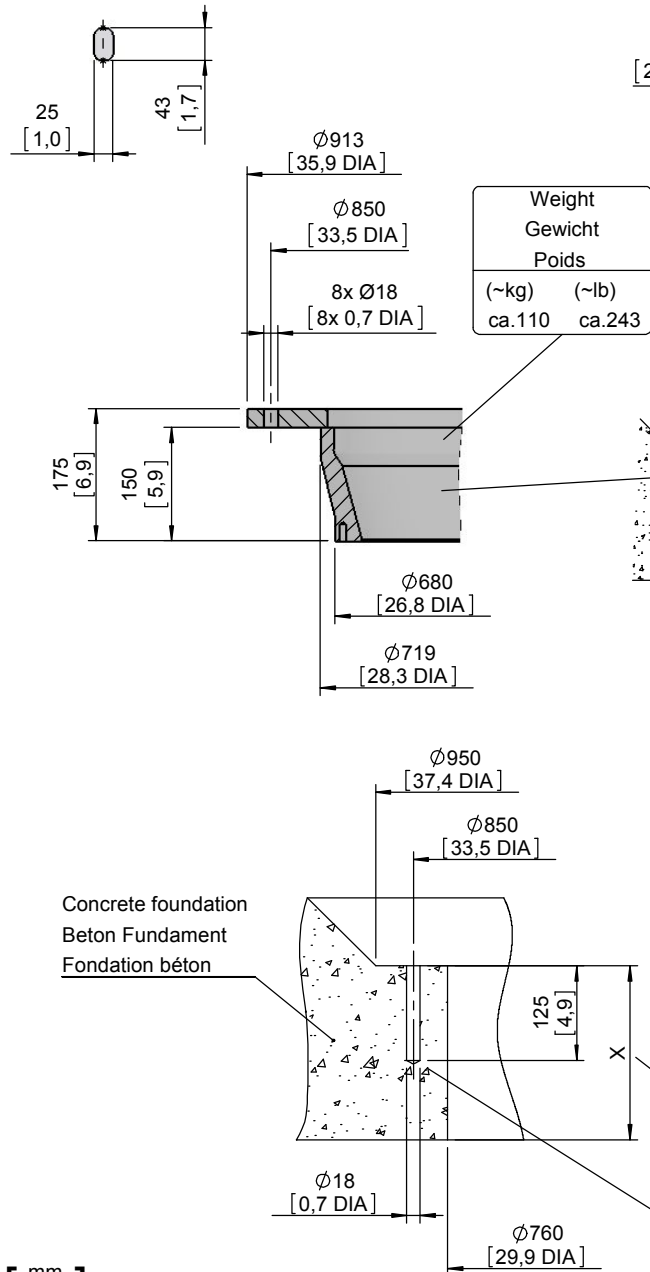
Für abweichende Kabellänge siehe EBA, Kapitel 1.5

Pour des longueurs supérieures, voir la section 1.5 du manuel

Lifting hoop cross section

Fangbügel-Querschnitt

Section de l'anse de levage



Acc.to loading  
Nach Statik  
Selon statique

8 Reactions plugs M16/190  
8 Reaktions Dübel M16/190  
8 Goujons de la réaction M16/190

Concrete quality and reinforcment  
acc.to loading min. 25N/mm<sup>2</sup>  
Beton Güte und Stahlarmierung  
nach Statik min. B25  
Qualité du béton et armature selon  
calcul statique min. 25N/mm<sup>2</sup>

[ mm  
[inch]

No: M-10.2151 - 06

Dat/Nam.: 12.01.2015 / K. Srb

Cad Code: M\_102151

Technical changes reserved  
Änderungen vorbehalten  
Sous réserve de modifications

# VUPX 0501/2

Dimension sheet PE5

Maßblatt PE5

Plan d'encombrement PE5

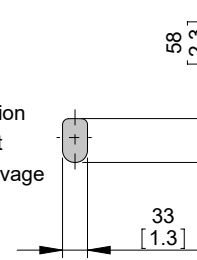
# SULZER

Type Typ Type	Type Typ Type	Weight Gewicht Poids		H	
		(~kg)	(~lb)	(mm)	(inch)
50Hz	60Hz				
PE 450/6	PE 520/6-60	960	2117	2157	84.9
PE 550/6	PE 630/6-60	1025	2260	2275	89.6
PE 750/6	PE 860/6-60	1110	2448		
PE 900/6	PE 1040/6-60	1140	2514		
	PE 430/8-60	965	2128	2157	84.9
	PE 520/8-60	1035	2282	2275	89.6

Weight: Includes pump and 10m cable  
Gewicht : Beinhaltet Pumpe und 10m Kabel  
Poids: Pompe et 10m de câble

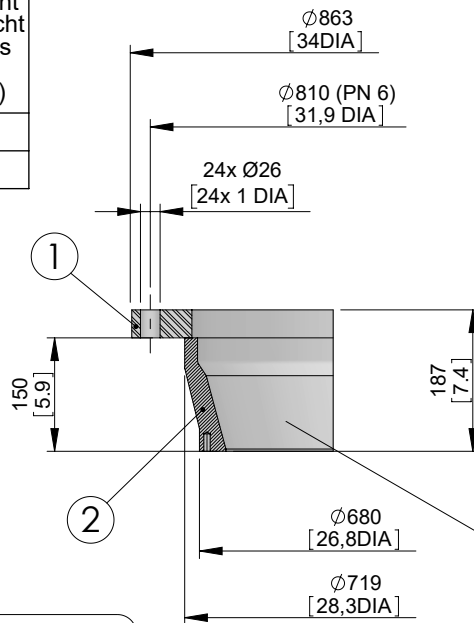
For different cable length see IOM chapter 1.5  
Für abweichende Kabellänge siehe EBA, Kapitel 1.5  
Pour des longueurs supérieures, voir la section 1.5 du manuel

Lifting hoop cross section  
Fangbügel-Querschnitt  
Section de l'anse de levage



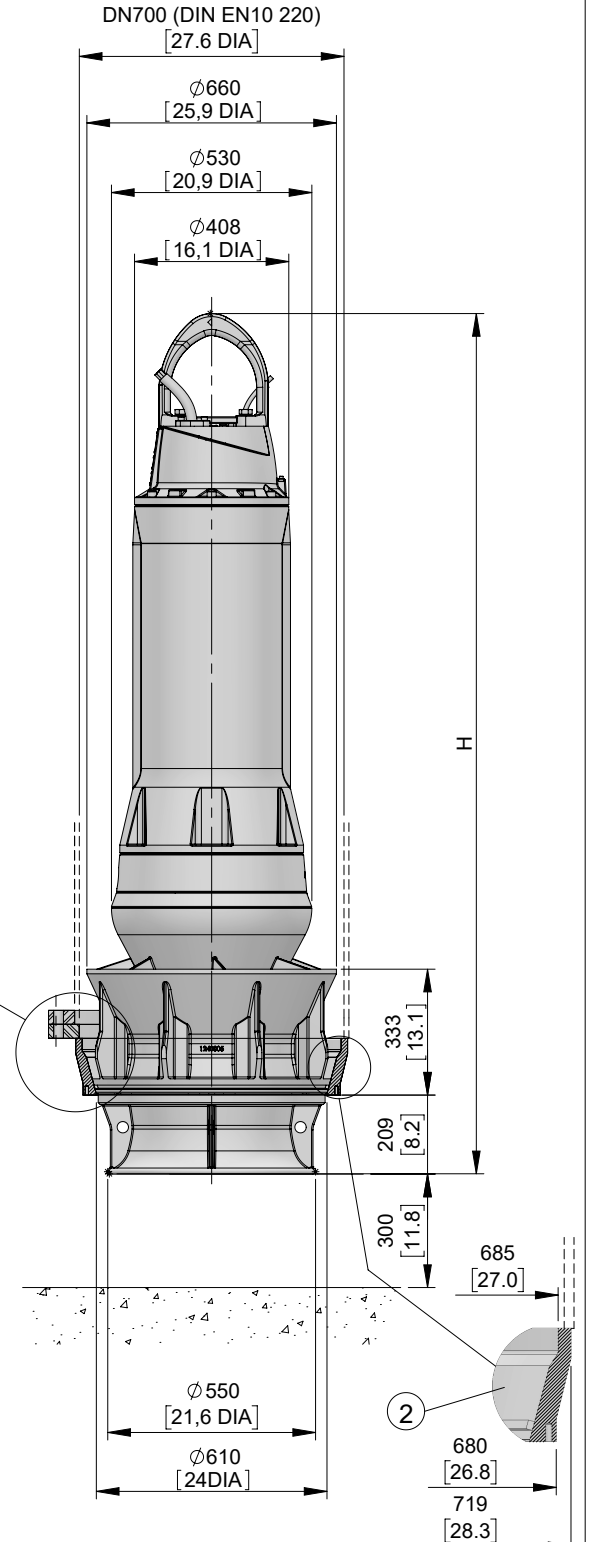
	Weight Gewicht Poids (~kg)	Weight Gewicht Poids (~lb)
1	55	121
2	61	135

1 on request  
auf Anfrage  
sur demande



Dim. flange valve  
Maße Flanschverbindung  
Dimensions de la bride

For Mounting With Flanges



For Mounting Without Flanges  
(FOR WELDING SPEC.PLEASE  
REFER DOCUMENT-15975344)

[ mm ]  
[ inch ]

Type Typ Type	Type Typ Type	Weight Gewicht Poids		H		Size
		(~kg)	(~lb)	(mm)	(inch)	
50Hz	60Hz					
PE 450/6	PE 520/6-60	1160	2558	2127	83.7	A
PE 550/6	PE 630/6-60	1250	2756	2247	88.5	B
PE 750/6	PE 860/6-60	1340	2955			
PE 900/6	PE 1040/6-60	1385	3054			
	PE 430/8-60	1185	2613	2127	83.7	A
	PE 520/8-60	1285	2833	2247	88.5	B

Weight: Includes pump and 10m cable

Gewicht: Beinhaltet Pumpe und 10m Kabel

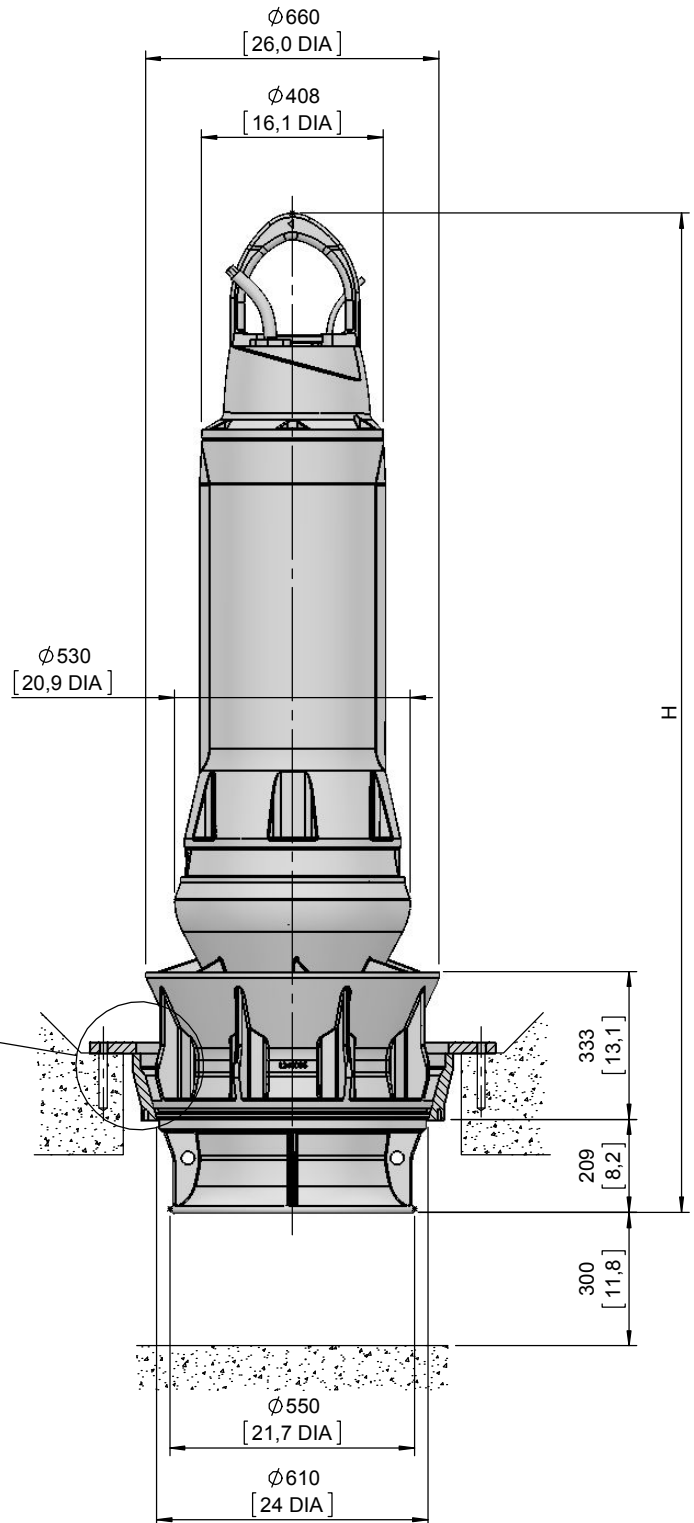
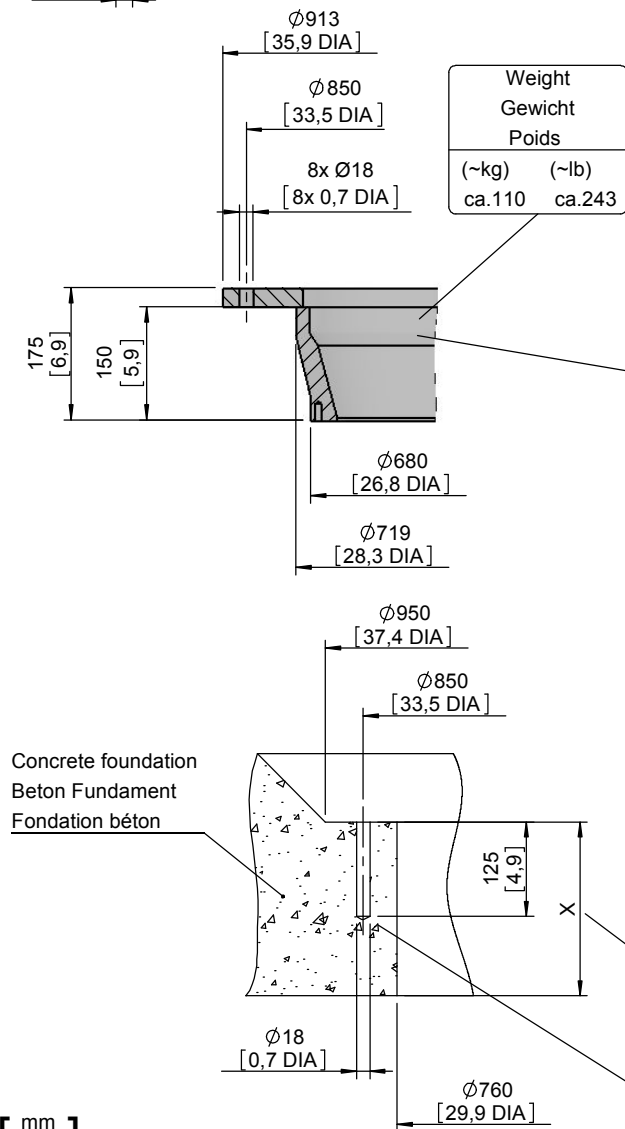
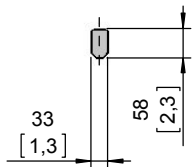
Poids: Pompe et 10m de câble

For different cable length see IOM, chapter 1.5

Für abweichende Kabellänge siehe EBA, Kapitel 1.5

Pour des longueurs supérieures, voir la section 1.5 du manuel

Lifting hoop cross section  
Fangbügel-Querschnitt  
Section de l'anse de levage



Concrete quality and reinforcment  
acc.to loading min. 25N/mm<sup>2</sup>  
Betongüte und Stahlarmierung  
nach Statik min. B25  
Qualité du béton et armature selon  
calcul statique min. 25N/mm<sup>2</sup>