

No: M-02.3018 - 02

Dat/Nam.: 31.07.2014/ K. Srb

Cad Code: M_023018

Technical changes reserved
Änderungen vorbehalten
Sous réserve de modifications

XFP 300J-CB3

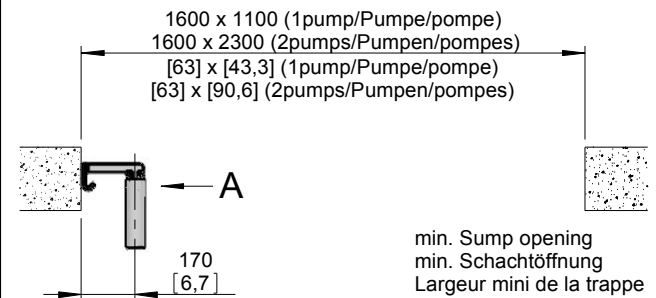
Dimension sheet PE4 WET WELL Installation

Maßblatt PE4 Nassinstallation

Plan d'encombrement PE4 installation submersible



Type Typ Type	Type Typ Type	Weight Gewicht Poids		Weight Gewicht Poids		H	
		OK		MK		(mm)	(inch)
		(~kg)	(~lb)	(~kg)	(~lb)		
50Hz	60Hz						
PE 185/6-J		745	1643	805	1775	1545	60.8
PE 220/6-J		775	1709	835	1841		
PE 300/6-J	PE 350/6-J-60	810	1786	875	1929	1625	64.0
PE 370/6-J	PE 430/6-J-60	820	1808	885	1951		
PE 150/8-J	PE 170/8-J-60	755	1665	815	1797	1545	60.8
PE 185/8-J	PE 210/8-J-60	790	1742	855	1885		
	PE 250/8-J-60	810	1786	875	1929	1625	64.0
	PE 350/8-J-60	820	1808	885	1951		

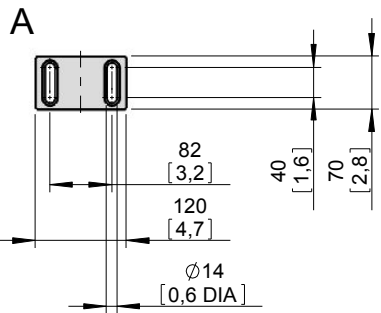
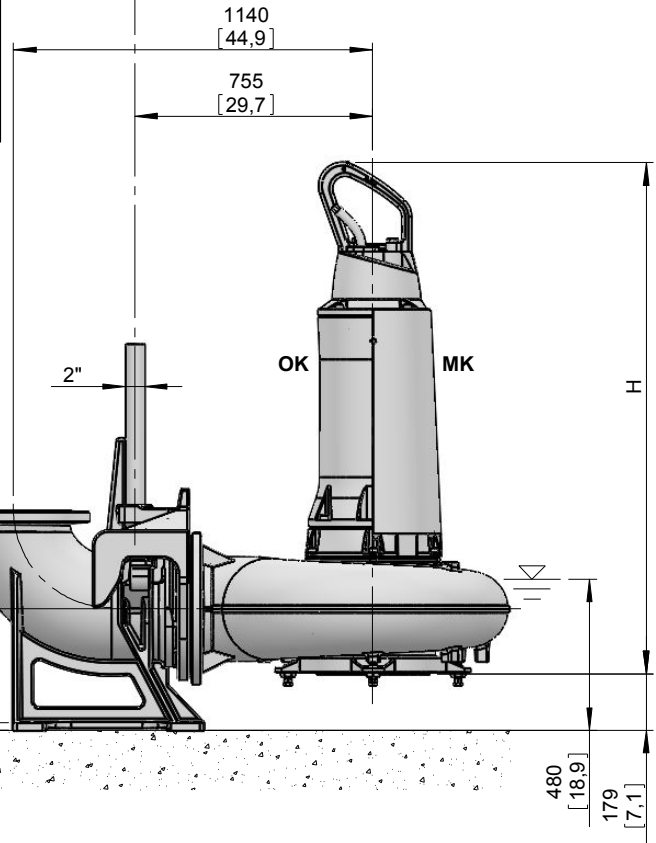


Weight: Includes pump, slider bracket and 10m cable
Gewicht: Beinhaltet Pumpe, Halterung und 10m Kabel
Poids: Pompe, coulisseau et 10m de câble

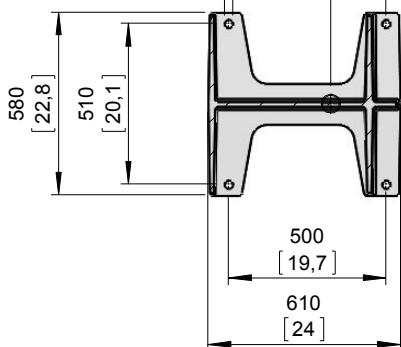
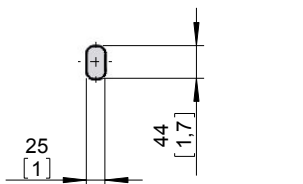
For different cable length see IOM, chapter 1.5
Für abweichende Kabellänge siehe EBA, Kapitel 1.5
Pour des longueurs supérieures, voir la section 1.5 du manuel

For hex.-woodscrew 0,4*2,8 plug 0,5 DIA
Für Skt.-Holzschr. 10*70 Dübel Ø12mm
Pour vis à bois hexagonale 10*70 trou de 12mm

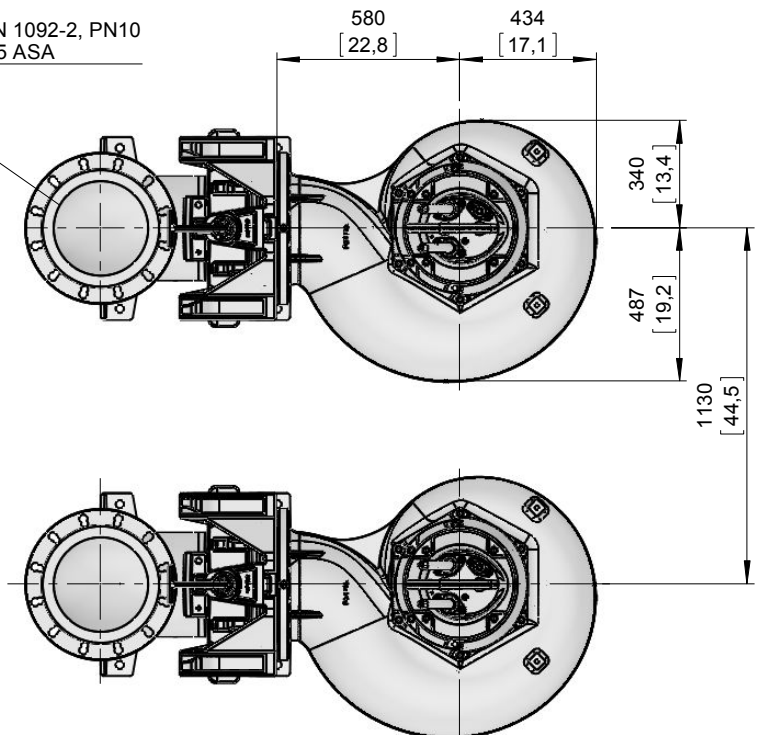
Installation instructions "pedestal" 1 597 2507
Installationsanweisung "Fußstück" 1 597 2507
Instruction d'installation du "pied d'assise" 1 597 2507



Lifting hoop cross section
Fangbügel-Querschnitt
Section de l'anse de levage



DN300, DIN EN 1092-2, PN10
12" CLASS 125 ASA



OK = Ohne Kühlmantel
Without cooling jacket
Sans enveloppe de refroidissement

MK = Mit Kühlmantel
With cooling jacket
Avec enveloppe de refroidissement

No: M-02.2506 - 04

Dat/Nam.: 31.07.2014 / K. Srb

Cad Code: M_022506

Technical changes reserved
Änderungen vorbehalten
Sous réserve de modifications

XFP 300J-CB3

Dimension sheet PE4 WET WELL Installation T

Maßblatt PE4 Nassinstallation T

Plan d'encombrement PE4 installation submersible T



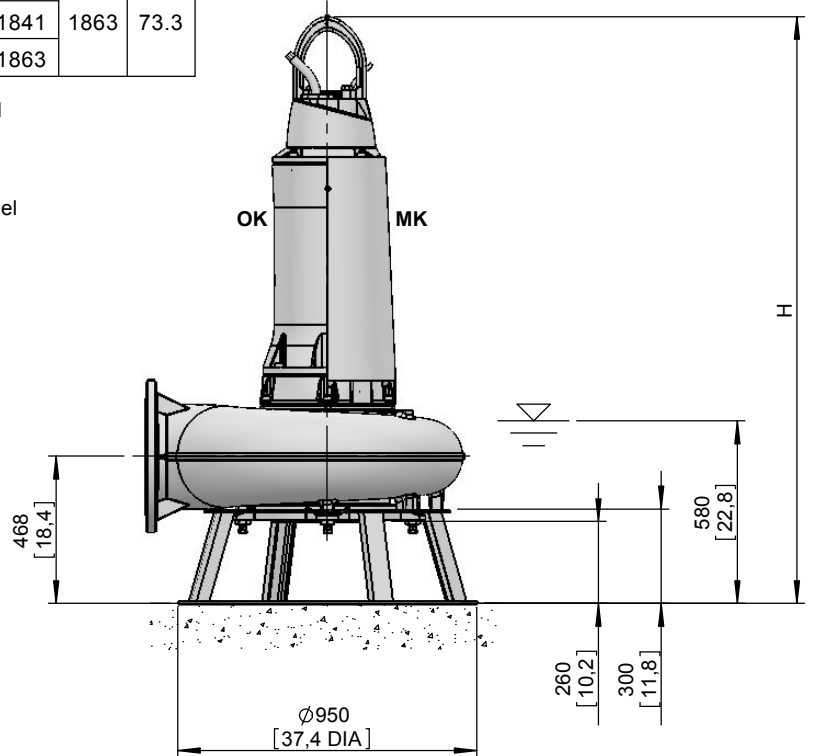
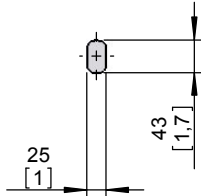
Type Typ Type	Type Typ Type	Weight Gewicht Poids		Weight Gewicht Poids		H	
		OK		MK			
		(~kg)	(~lb)	(~kg)	(~lb)	(mm)	(inch)
PE 185/6-J		705	1555	765	1687	1783	70.2
PE 220/6-J		735	1621	795	1753		
PE 300/6-J	PE 350/6-J-60	770	1698	835	1841	1863	73.3
PE 370/6-J	PE 430/6-J-60	780	1720	845	1863		
PE 150/8-J	PE 170/8-J-60	715	1577	775	1709	1783	70.2
PE 185/8-J	PE 210/8-J-60	750	1654	815	1797	1863	73.3
	PE 250/8-J-60	770	1698	835	1841		
	PE 350/8-J-60	780	1720	845	1863		

Weight: Includes pump, skirt base and 10m cable
Gewicht: Beinhaltet Pumpe, Pumpenständer und 10m Kabel
Poids: Pompe, coulisseau et 10m de câble

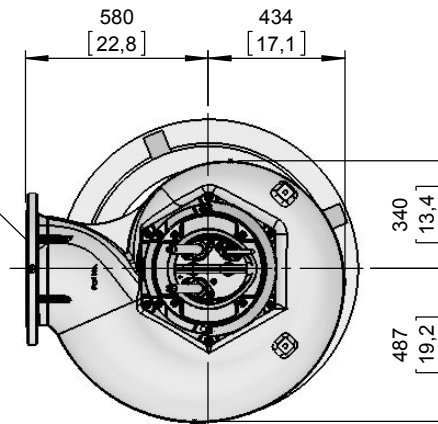
For different cable length see IOM, chapter 1.5
Für abweichende Kabellänge siehe EBA, Kapitel 1.5
Pour des longueurs supérieures, voir la section 1.5 du manuel

Connection details acc. to drw. M-02.2704
Anschlussdetails nach Blatt M-02.2704
Détails des brides cf. dessin M-02.2704

Lifting hoop cross section
Fangbügel-Querschnitt
Section de l'anse de levage



DN300, DIN EN 1092-2, PN10
12" CLASS 125 ASA



OK = Ohne Kühlmantel
Without cooling jacket
Sans enveloppe de refroidissement

MK = Mit Kühlmantel
With cooling jacket
Avec enveloppe de refroidissement

[mm]
[inch]

No: M-02.2505 - 04

Dat/Nam.: 31.07.2014/ K. Srb

Cad Code: M_022505

Technical changes reserved
Änderungen vorbehalten
Sous réserve de modifications

XFP 300J-CB3

Dimension sheet PE4 DRY WELL Installation

Maßblatt PE4 Trockeninstallation

Plan d'encombrement PE4 installation fosse sèche

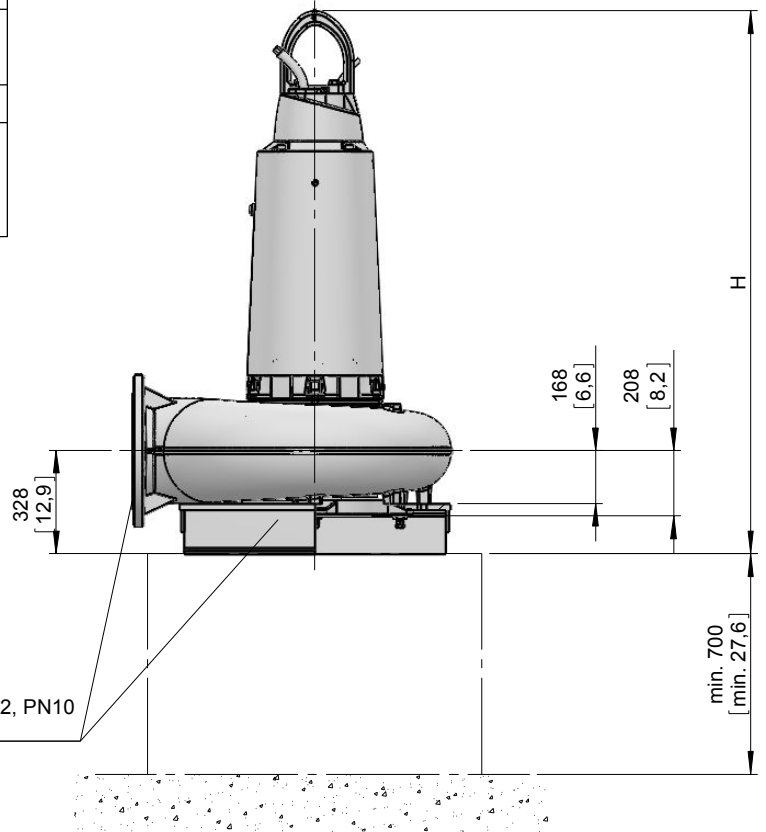
Type Typ Type	Type Typ Type	Weight Gewicht Poids		H	
		MK			
50Hz	60Hz	(~kg)	(~lb)	(mm)	(inch)
PE 185/6-J		820	1808	1545	60.8
PE 220/6-J		850	1874		
PE 300/6-J	PE 350/6-J-60	890	1962	1625	64.0
PE 370/6-J	PE 430/6-J-60	900	1985		
PE 150/8-J	PE 170/8-J-60	830	1830	1545	60.8
PE 185/8-J	PE 210/8-J-60	870	1918	1625	64.0
	PE 250/8-J-60	890	1962		
	PE 350/8-J-60	900	1985		

Weight: Includes pump, skirt base and 10m cable
Gewicht: Beinhaltet Pumpe, Pumpenständer und 10m Kabel
Poids: Pompe, coulisseau et 10m de câble

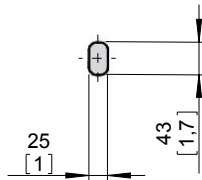
For different cable length see IOM, chapter 1.5
Für abweichende Kabellänge siehe EBA, Kapitel 1.5
Pour des longueurs supérieures, voir la section 1.5 du manuel

Connection details acc. to drw. M-02.2704
Anschlussdetails nach Blatt M-02.2704
Détails des brides cf. dessin M-02.2704

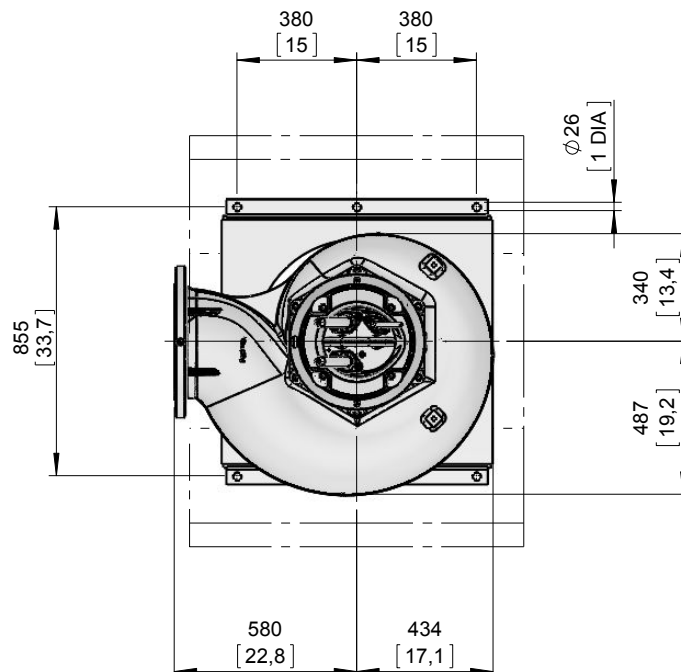
Foundation in acc. to drw. M-02.2705
Fundament nach Plan M-02.2705
Fondation selon schéma M-02.2705



Lifting hoop cross section
Fangbügel-Querschnitt
Section de l'anse de levage



DN300, DIN EN 1092-2, PN10
12" CLASS 125 ASA



MK = Mit Kühlmantel
With cooling jacket
Avec enveloppe de refroidissement

[mm]
[inch]

No: M-02.2518 - 05

Dat/Nam.: 20.10.2014 / K. Srb

Cad Code: M_022518

Technical changes reserved
Änderungen vorbehalten
Sous réserve de modifications

XFP 300J-CB3

Dimension sheet PE4 DRY WELL Installation HA

Maßblatt PE4 Trockeninstallation HA

Plan d'encombrement PE4 installation fosse sèche HA

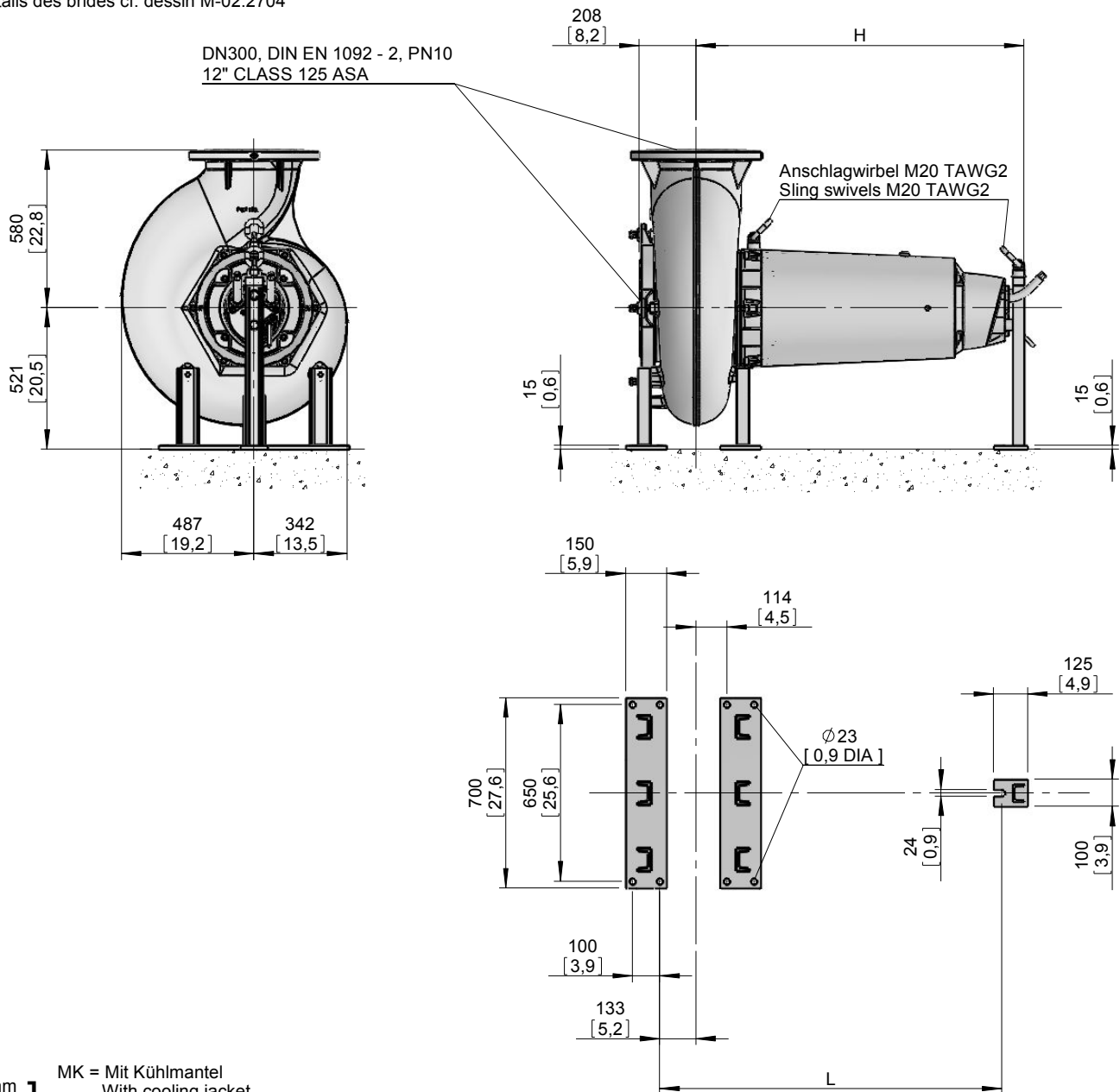
SULZER

Type Typ Type	Type Typ Type	Weight Gewicht Poids		H		L	
		MK		(mm)	(inch)	(mm)	(inch)
50Hz	60Hz	(~kg)	(~lb)				
		PE 185/6-J	765	1687	1127	44.4	1178
PE 220/6-J		780	1720				
PE 300/6-J	PE 350/6-J-60	825	1819	1207	47.5	1258	49.5
PE 370/6-J	PE 430/6-J-60	835	1841				
PE 150/8-J	PE 170/8-J-60	760	1676	1127	44.4	1178	46.4
PE 185/8-J	PE 210/8-J-60	805	1775				
	PE 250/8-J-60	825	1819	1207	47.5	1258	49.5
	PE 350/8-J-60	835	1841				

Weight: Includes pump, skirt base and 10m cable
Gewicht: Beinhaltet Pumpe, Pumpenständer und 10m Kabel
Poids: Pompe, coulisseau et 10m de câble

For different cable length see IOM, chapter 1.5
Für abweichende Kabellänge siehe EBA, Kapitel 1.5
Pour des longueurs supérieures, voir la section 1.5 du manuel

Connection details acc. to drw. M-02.2704
Anschlussdetails nach Blatt M-02.2704
Détails des brides cf. dessin M-02.2704



MK = Mit Kühlmantel
With cooling jacket
Avec enveloppe de refroidissement

No: M-02.3019 - 03

Dat/Nam.: 04.05.2015/ K. Srb

Cad Code: M_023019

Technical changes reserved
Änderungen vorbehalten
Sous réserve de modifications

XFP 300J-CB3

Dimension sheet PE4 WET WELL Installation dual guide rail 2"

Maßblatt PE4 Nassinstallation Zwei-Rohrführung 2"

Plan d'encombrement PE4 installation submersible Double barre de guidage 2"



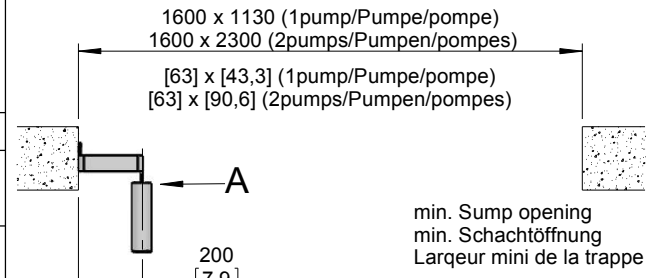
Type Typ Type	Type Typ Type	Weight Gewicht Poids		Weight Gewicht Poids		H	
		OK		MK		(mm)	(inch)
		(~kg)	(~lb)	(~kg)	(~lb)		
50Hz	60Hz						
PE 185/6-J		745	1643	805	1775	1545	60.8
PE 220/6-J		775	1709	835	1841		
PE 300/6-J	PE 350/6-J-60	810	1786	875	1929	1625	64.0
PE 370/6-J	PE 430/6-J-60	820	1808	885	1951		
PE 150/8-J	PE 170/8-J-60	755	1665	815	1797	1545	60.8
PE 185/8-J	PE 210/8-J-60	790	1742	855	1885		
	PE 250/8-J-60	810	1786	875	1929	1625	64.0
	PE 350/8-J-60	820	1808	885	1951		

Weight: Includes pump, slider bracket and 10m cable
Gewicht: Beinhaltet Pumpe, Halterung und 10m Kabel
Poids: Pompe, coulisseau et 10m de câble

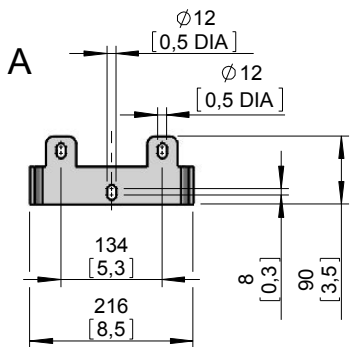
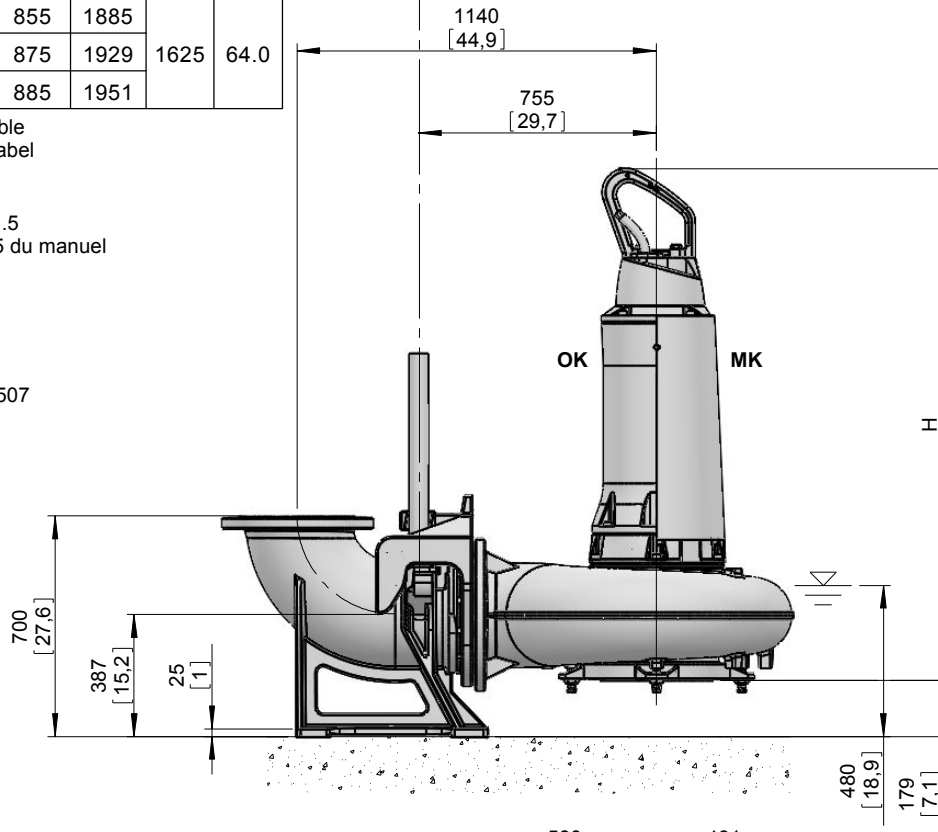
For different cable length see IOM, chapter 1.5
Für abweichende Kabellänge siehe EBA, Kapitel 1.5
Pour des longueurs supérieures, voir la section 1.5 du manuel

For hex.-woodscrew 0,4*2,8 plug 0,5 DIA
Für Skt.-Holzschr. 10*70 Dübel Ø12mm
Pour vis à bois hexagonale 10*70 trou de 12mm

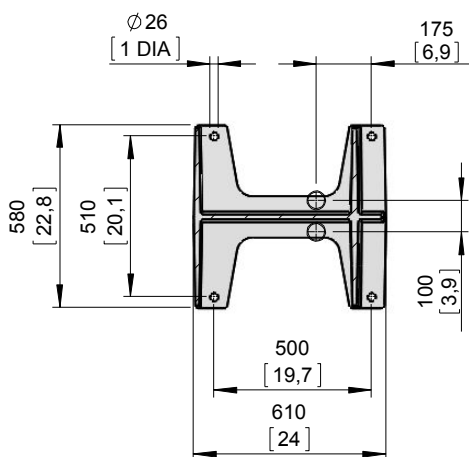
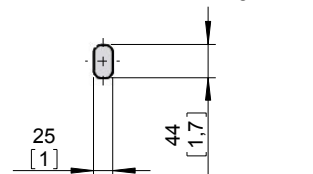
Installation instructions "pedestal" 1 597 2507
Installationsanweisung "Fußstück" 1 597 2507
Instruction d'installation du "pied d'assise" 1 597 2507



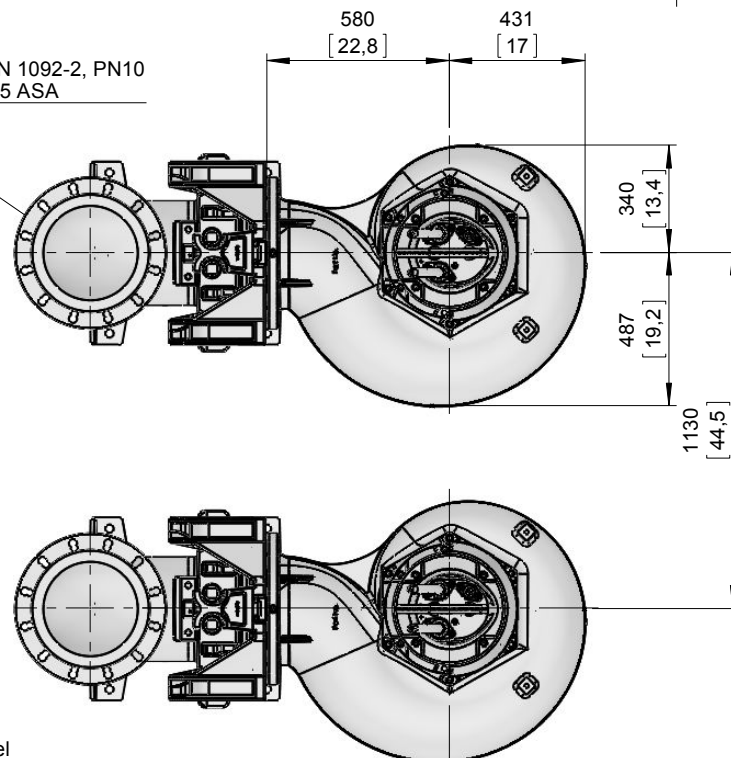
min. Sump opening
min. Schachtoffnung
Largeur mini de la trappe



Fangbügel-Querschnitt
Lifting hoop cross section
Section de l'anse de levage



DN300, DIN EN 1092-2, PN10
12" CLASS 125 ASA



[mm
[inch]

OK = Ohne Kühlmantel
Without cooling jacket
Sans enveloppe de refroidissement

MK = Mit Kühlmantel
With cooling jacket
Avec enveloppe de refroidissement

No: M-02.3048 - 01

Dat/Nam.: 15.05.2014 / K. Srb

Cad Code: M_023048

Technical changes reserved
Änderungen vorbehalten
Sous réserve de modifications

XFP 300J-CB3

Dimension sheet PE5 WET WELL Installation

Maßblatt PE5 Nassinstallation

Plan d'encombrement PE5 installation submersible



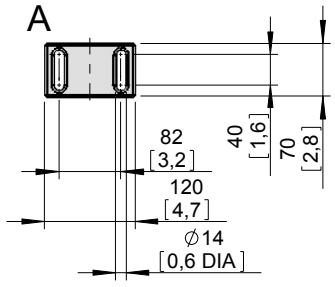
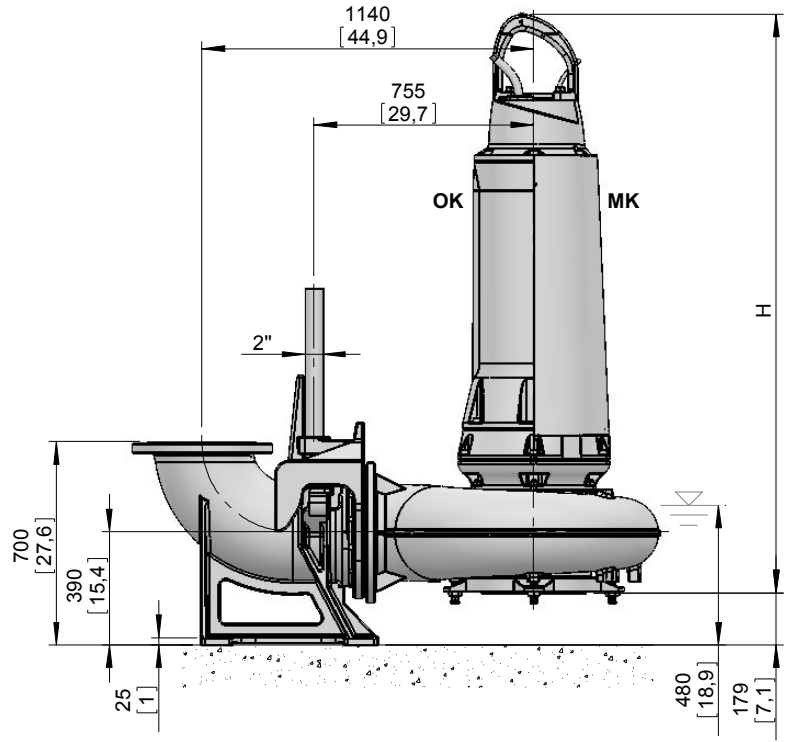
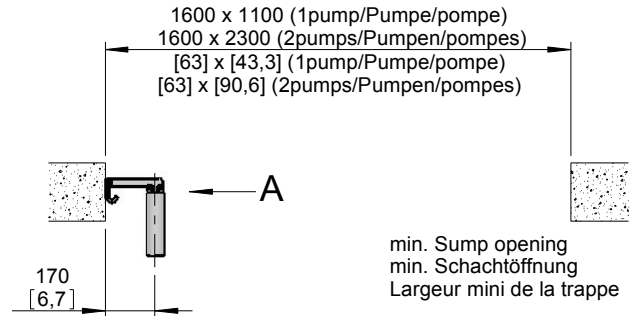
Type Typ Type	Type Typ Type	Weight Gewicht Poids		Weight Gewicht Poids		H		
		OK		MK		(mm)	(inch)	
		(~kg)	(~lb)	(~kg)	(~lb)			
50Hz	60Hz							
	PE 450/6-J	PE 520/6-J-60	1125	2481	1225	2701	1870	73.6
		PE 630/6-J-60	1185	2613	1295	2855	1990	75.8
	PE 860/6-J-60	1270	2800	1380	3043			

Weight: Includes pump, slider bracket and 10m cable
Gewicht: Beinhaltet Pumpe, Halterung und 10m Kabel
Poids: Pompe, coulisseau et 10m de câble

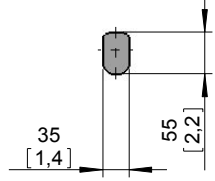
For different cable length see IOM, chapter 1.5
Für abweichende Kabellänge siehe EBA, Kapitel 1.5
Pour des longueurs supérieures, voir la section 1.5 du manuel

For hex.-woodscrew 0,4*2,8 plug 0,5 DIA
Für Skt.-Holzschr. 10*70 Dübel Ø12mm
Pour vis à bois hexagonale 10*70 trou de 12mm

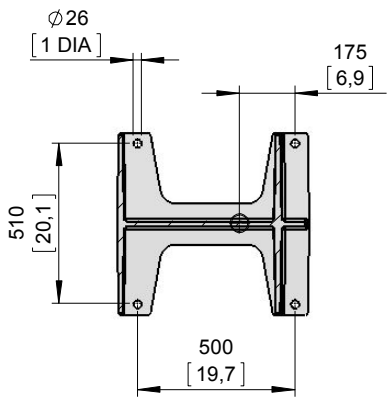
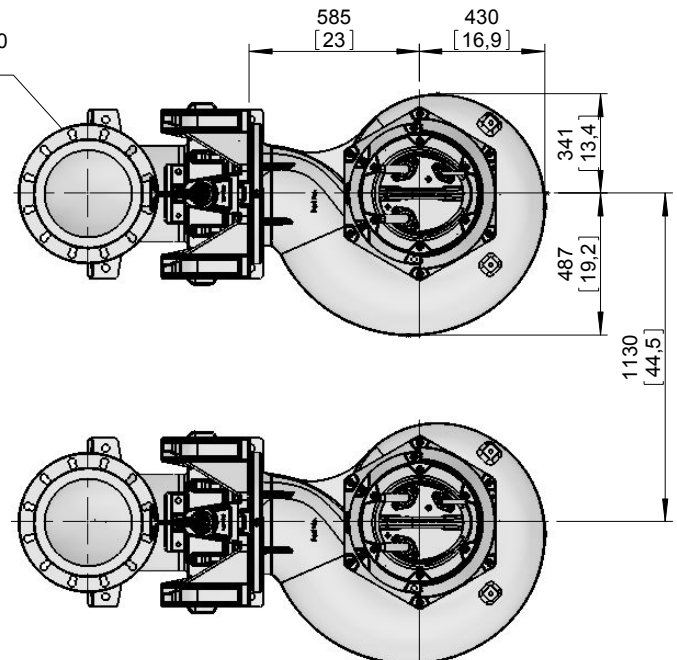
Installation instructions "pedestal" 1 597 2507
Installationsanweisung "Fußstück" 1 597 2507
Instruction d'installation du "pied d'assise" 1 597 2507



Lifting hoop cross section
Fangbügel-Querschnitt
Section de l'anse de levage



DN300, DIN EN 1092-2, PN10
12" CLASS 125 ASA



[mm
[inch]

OK = Ohne Kühlmantel
Without cooling jacket
Sans enveloppe de refroidissement

MK = Mit Kühlmantel
With cooling jacket
Avec enveloppe de refroidissement

No: M-02.2598 - 04

Dat/Nam.: 15.05.2014 / K. Srb

Cad Code: M_022598

Technical changes reserved
Änderungen vorbehalten
Sous réserve de modifications

XFP 300J-CB3

Dimension sheet PE5 DRY WELL Installation

Maßblatt PE5 Trockeninstallation

Plan d'encombrement PE5 installation fosse sèche



Type Typ Type	Type Typ Type	Weight Gewicht Poids		H	
		MK			
50Hz	60Hz	(~kg)	(~lb)	(mm)	(inch)
PE 450/6-J	PE 520/6-J-60	1235	2723	1995	78.5
	PE 630/6-J-60	1325	2922	2115	81.7
	PE 860/6-J-60	1410	3109		

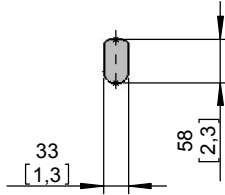
Weight: Includes pump, skirt base and 10m cable
Gewicht: Beinhaltet Pumpe, Pumpenständer und 10m Kabel
Poids: Pompe, coulisseau et 10m de câble

For different cable length see IOM, chapter 1.5
Für abweichende Kabellänge siehe EBA, Kapitel 1.5
Pour des longueurs supérieures, voir la section 1.5 du manuel

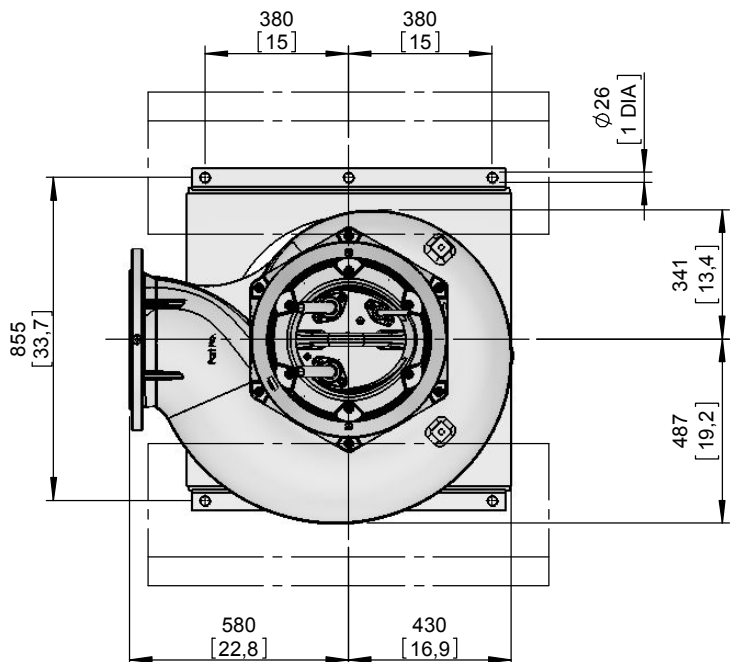
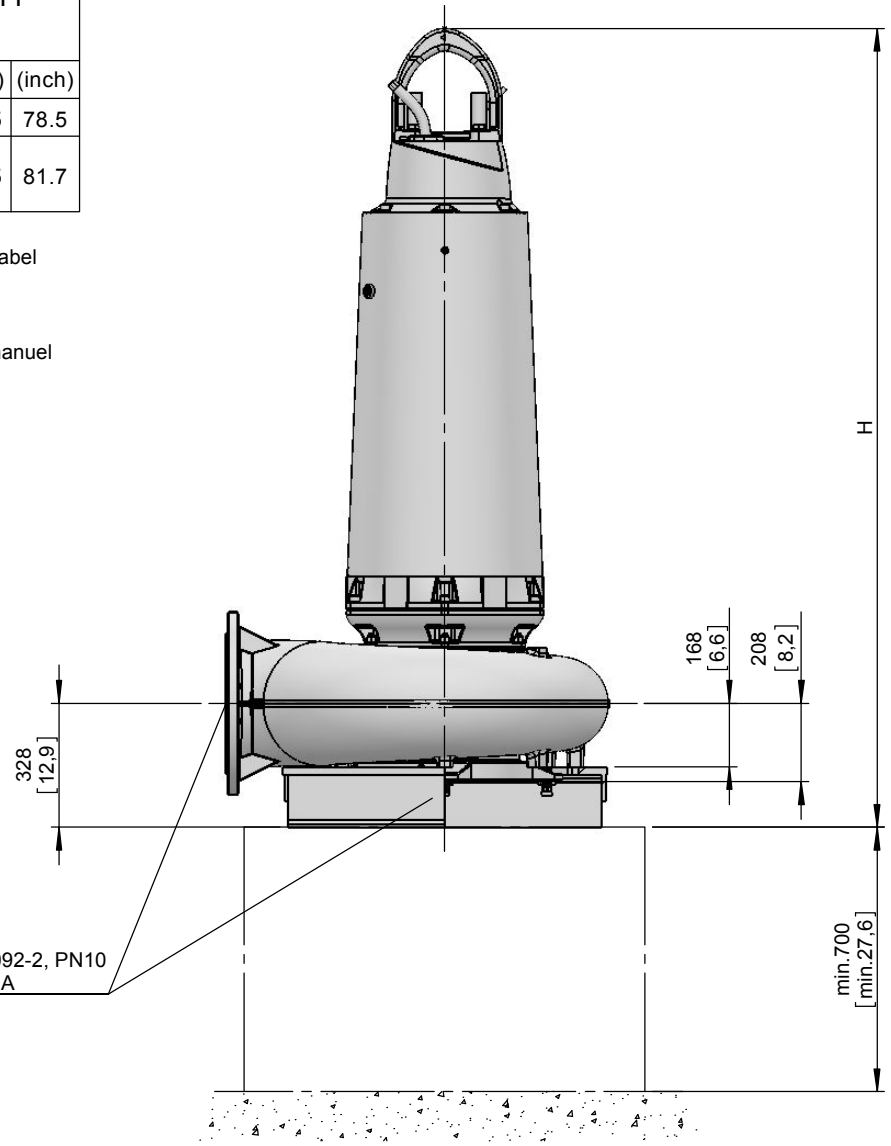
Connection details acc. to drw. M-02.2704
Anschlussdetails nach Blatt M-02.2704
Détails des brides cf. dessin M-02.2704

Foundation in acc. to drw. M-02.2705
Fundament nach Plan M-02.2705
Fondation selon schéma M-02.2705

Lifting hoop cross section
Fangbügel-Querschnitt
Section de l'anse de levage



DN 300, DIN EN 1092-2, PN10
12" CLASS 125 ASA



[mm
[inch]

MK = Mit Kühlmantel
With cooling jacket
Avec enveloppe de refroidissement

No: M-02.2572 - 06

Dat/Nam.: 21.10.2014 / K. Srb

Cad Code: M_022572

Technical changes reserved
Änderungen vorbehalten
Sous réserve de modifications

XFP 300J-CB3

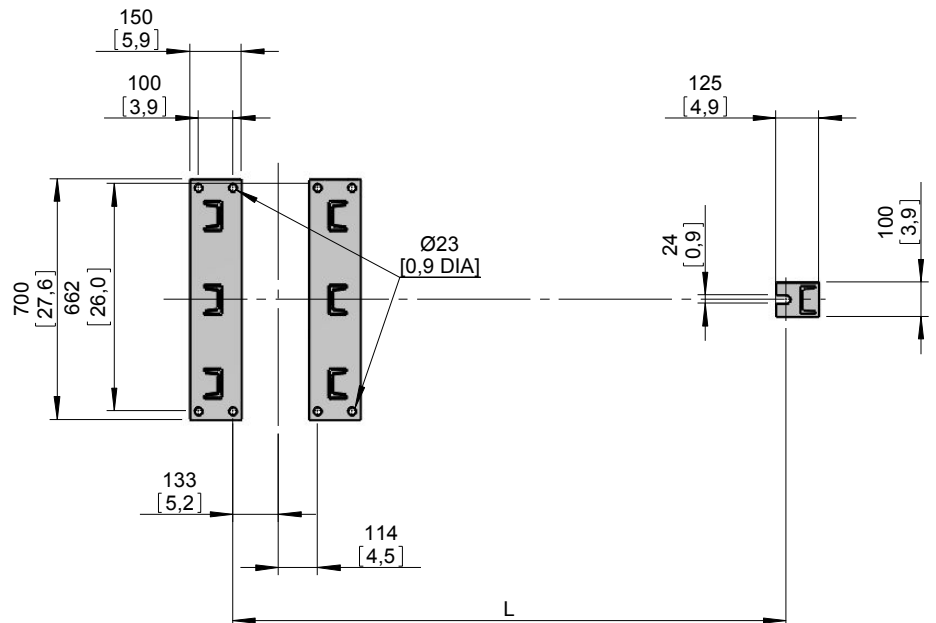
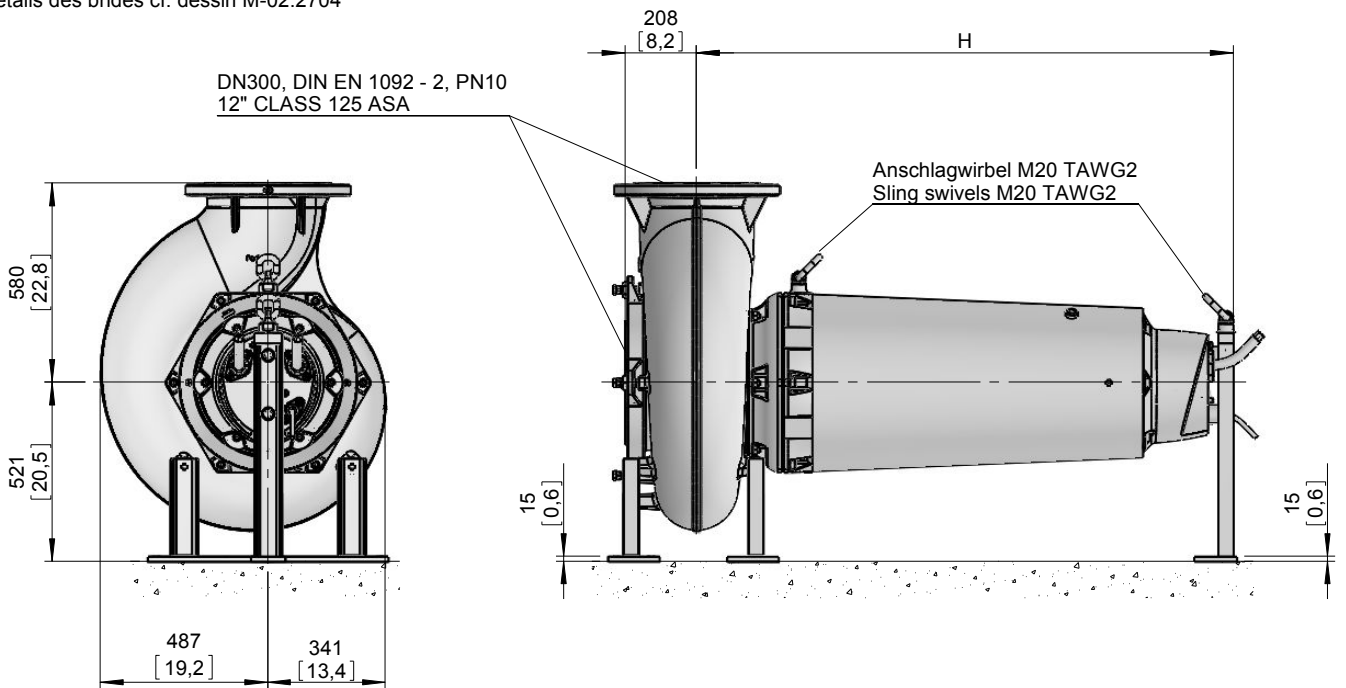
Dimension sheet PE5 DRY WELL Installation HA

Maßblatt PE5 Trockeninstallation HA

Plan d'encombrement PE5 installation fosse sèche HA

Type Typ Type	Type Typ Type	Weight Gewicht Poids		H		L		
		MK		(mm)	(inch)	(mm)	(inch)	
50Hz	60Hz	(~kg)	(~lb)					
	PE 450/6-J	PE 520/6-J-60	1165	2569	1442	56.8	1490	58.7
		PE 630/6-J-60	1255	2767	1562	60.4	1610	61.5
	PE 860/6-J-60	1340	2955					

Weight: Includes pump, skirt base and 10m cable
 Gewicht: Beinhaltet Pumpe, Pumpenständer und 10m Kabel
 Poids: Pompe, coulisseau et 10m de câble
 For different cable length see IOM, chapter 1.5
 Für abweichende Kabellänge siehe EBA, Kapitel 1.5
 Pour des longueurs supérieures, voir la section 1.5 du manuel
 Connection details acc. to drw. M-02.2704
 Anschlussdetails nach Blatt M-02.2704
 Détails des brides cf. dessin M-02.2704



MK = Mit Kühlmantel
 With cooling jacket
 Avec enveloppe de refroidissement

[mm]
 [inch]

No: M-02.3049 - 01

Dat/Nam.: 15.05.2014 / K. Srb

Cad Code: M_023049

Technical changes reserved
Änderungen vorbehalten
Sous réserve de modifications

XFP 300J-CB3

Dimension sheet PE5 WET WELL Installation dual guide rail 2"

Maßblatt PE5 Nassinstallation Zwei-Rohrführung 2"

Plan d'encombrement PE5 installation submersible Double barre de guidage 2"



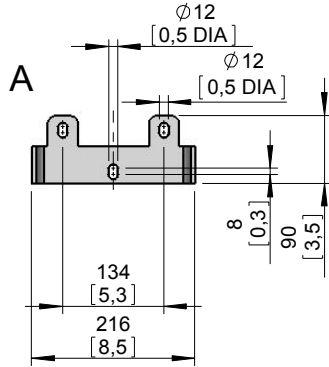
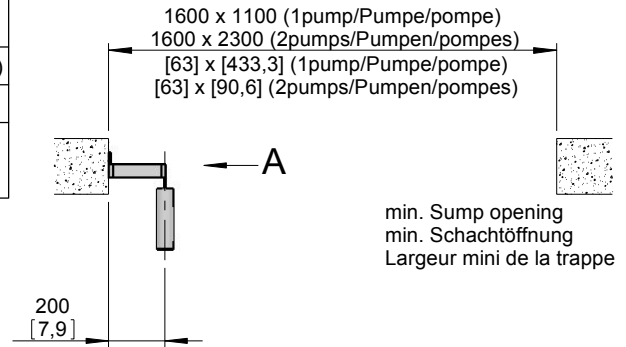
Type Typ Type	Type Typ Type	Weight Gewicht Poids		Weight Gewicht Poids		H		
		OK		MK				
		(~kg)	(~lb)	(~kg)	(~lb)	(mm)	(inch)	
50Hz	60Hz							
	PE 450/6-J	PE 520/6-J-60	1125	2481	1225	2701	1870	73.6
		PE 630/6-J-60	1185	2613	1285	2833	1990	75.8
	PE 860/6-J-60	1270	2800	1380	3043			

Weight: Includes pump, slider bracket and 10m cable
Gewicht: Beinhaltet Pumpe, Halterung und 10m Kabel
Poids: Pompe, coulisseau et 10m de câble

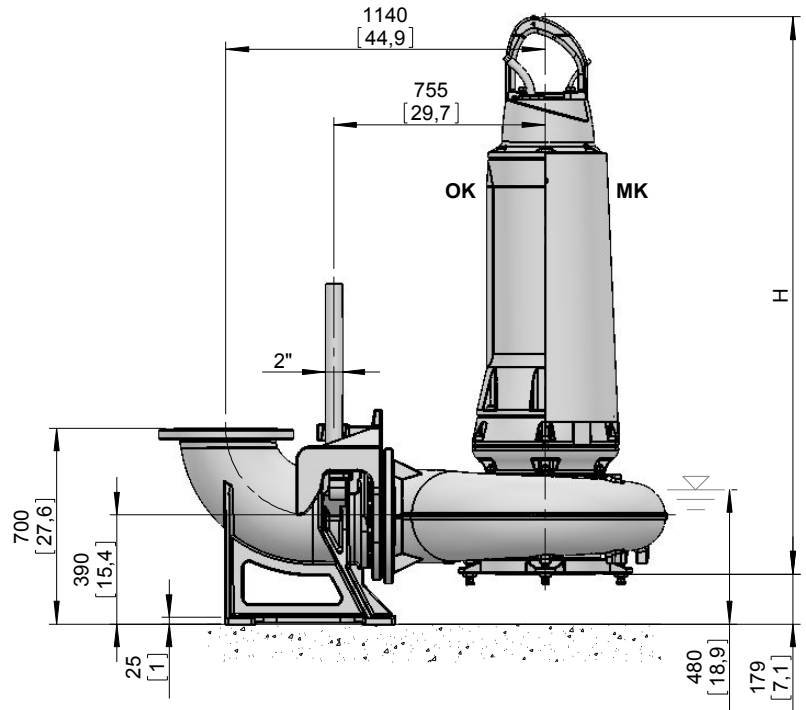
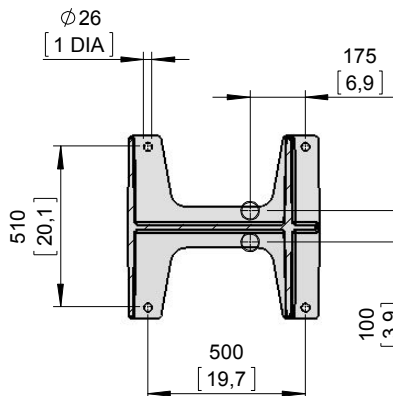
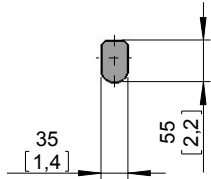
For different cable length see IOM, chapter 1.5
Für abweichende Kabellänge siehe EBA, Kapitel 1.5
Pour des longueurs supérieures, voir la section 1.5 du manuel

For hex.-woodscrew 0,4*2,8 plug 0,5 DIA
Für Skt.-Holzschr. 10*70 Dübel Ø12mm
Pour vis à bois hexagonale 10*70 trou de 12mm

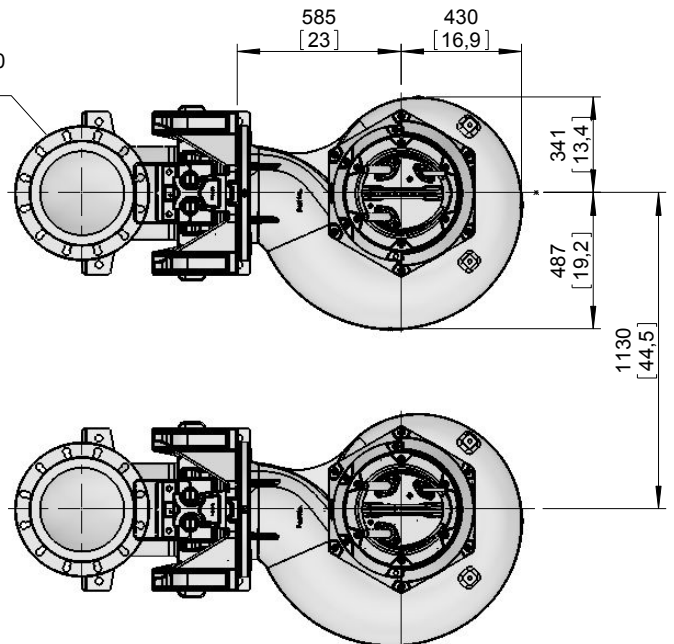
Installation instructions "pedestal" 1 597 2507
Installationsanweisung "Fußstück" 1 597 2507
Instruction d'installation du "pied d'assise" 1 597 2507



Lifting hoop cross section
Fangbügel-Querschnitt
Section de l'anse de levage



DN300, DIN EN 1092-2, PN10
12" CLASS 125 ASA



[mm
[inch]

OK = Ohne Kühlmantel
Without cooling jacket
Sans enveloppe de refroidissement

MK = Mit Kühlmantel
With cooling jacket
Avec enveloppe de refroidissement

No: M-02.2704 - 04

Dat/Nam.: 18.02.2015 / K. Srb

Cad Code: M_022704

Technical changes reserved
Änderungen vorbehalten
Sous réserve de modifications

XFP 300J-CB

Anschlussmaße Trockeninstallation

Fitting dimensions DRY WELL Installation

Dimensions d'encombrement Installation à sec

SULZER

DN300, DIN EN 1092-2, PN10 M20 25/35 tief
12" ANSI B16.1 CLASS 125 7/8" 1.0/1.4 deep

DN300, DIN EN 1092-2, PN10
12" ANSI B16.1 CLASS 125

Druckmessung 3/8"
Pressure gauge

5x M16
22/27 tief
0.9/1.1 deep

45°

Ø690
[27,2 DIA]

166
[6,5]
206
[8,1]

35
[1,4]

Ø690
[27,2 DIA]

2x M16
22/27 tief
0.9/1.1 deep

341
[13,4]

487
[19,2]

580
[22,8]

430
[16,9]

[mm
[inch]

